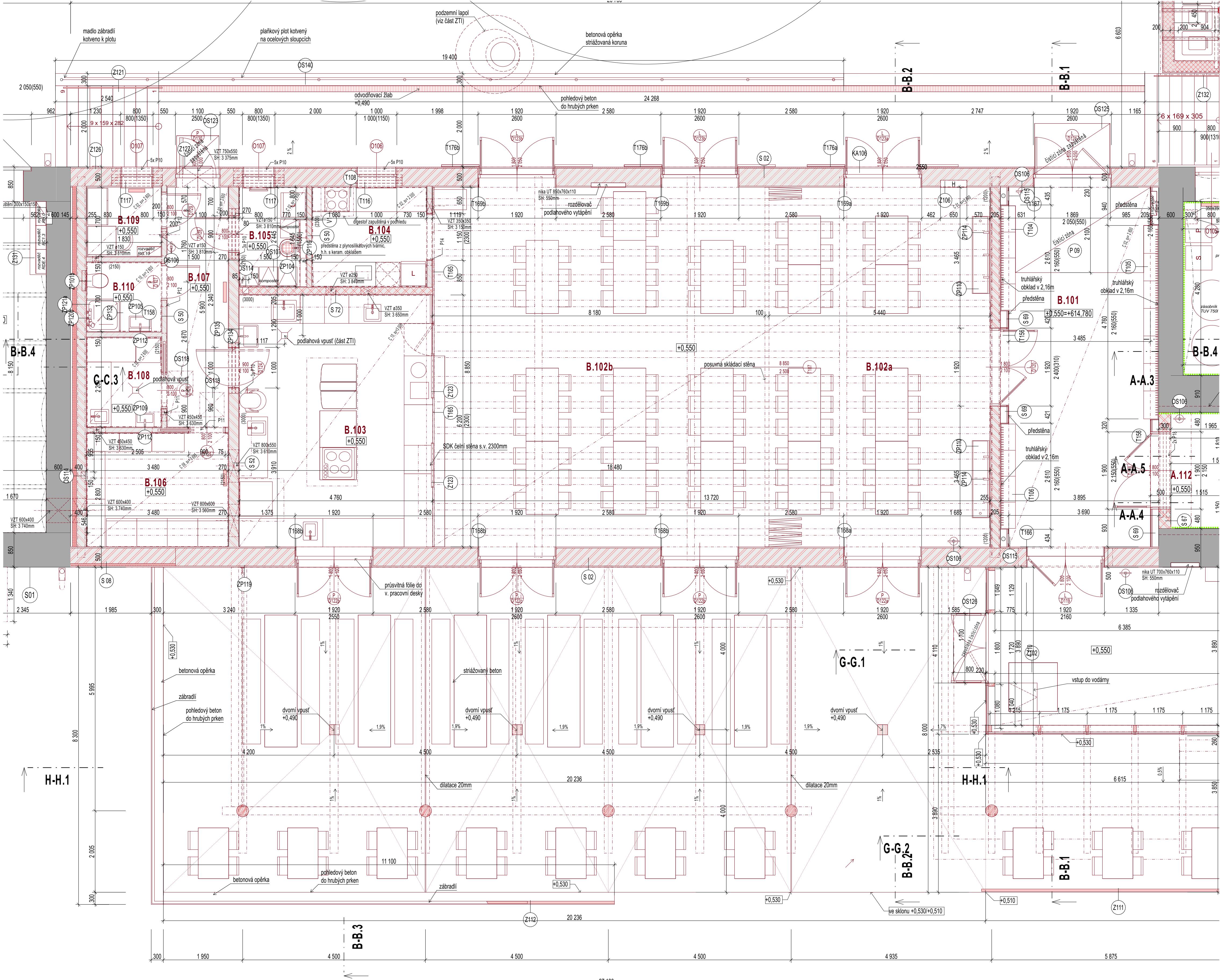


Tabulka místnosti B 1.NP									
C.m.	Název	Plocha (m²)	Nášílapná vrstva	Skladba podlahy	Soči	Povrchová úprava zdi	Povrchová úprava stropu	Poznámka	
B.101	Zároveň	32,42	terazzo dlažba; čistící vstupní rohož	P05, P09	omyvatelný nátěr do v. 0,15m	omítka a výmalba; truhlářský obklad	SDK podhled protipožární a výmalba		
B.102a	Jídelna / multifunkční místnost	53,09	terazzo dlažba	P05	omyvatelný nátěr do v. 1,2m	omítka a výmalba	akustický protipožární podhled; dřevěné stropní trámy		
B.102b	Jídelna / multifunkční místnost	79,56	terazzo dlažba	P05	omyvatelný nátěr do v. 1,2m	omítka a výmalba	akustický protipožární podhled; dřevěné stropní trámy		
B.103	Kuchyň	29,51	keramická dlažba	P06	-	keramický obklad	SDK podhled protipožární a výmalba		
B.104	Čajová kuchyňka	8,19	keramická dlažba	P05	-	keramický obklad	SDK podhled protipožární a výmalba		
B.105	Úklidová místnost; chlazený odpad	4,46	keramická dlažba	P06	-	omítka a výmalba; keramický obklad	SDK podhled protipožární a výmalba		
B.106	Skład	9,74	keramická dlažba	P06	-	omítka a výmalba; keramický obklad	SDK podhled protipožární a výmalba		
B.107	Chodba	8,85	keramická dlažba	P06	omyvatelný nátěr do v. 1,2m	omítka a výmalba	SDK podhled protipožární a výmalba		
B.108	Skład	4,03	keramická dlažba	P06	-	omítka a výmalba; keramický obklad	SDK podhled protipožární a výmalba		
B.109	Denní místnost	3,11	keramická dlažba	P06	omyvatelný nátěr do v. 1,2m	omítka a výmalba	SDK podhled protipožární a výmalba		
B.110	WC	3,11	keramická dlažba	P06	-	omítka a výmalba; keramický obklad	SDK podhled protipožární a výmalba		



Legenda odkazových značek		Legenda materiálů	
S	skladba stěny		Původní zdivo (cihelné/smíšené)
R	skladba střechy		Obvodové zdivo z přesných tvárnic s miner. vatou tl. 440mm
C	skladba podhledu		Nosné zdivo z přesných tvárnic tl. 240mm
E	skladba podrovné desky		Nenosné zdivo z příčkových tl. 115mm
P	skladba podlahy		Nenosné zdivo z příčkových tl. 175mm
V	skladba obkladu		Dozdívká z CP
O	okna		Dozdívká z betonových cihel
D	dveře		Přízdívka z plynosilikátových tvárnic
T	truhlářské výrobky		Železobeton
K	klempířské výrobky		Železobeton vodostavební
Z	zamečnické výrobky		Prostý beton
ZP	zařizovací předměty		Lehčený tepelný izolační beton
OS	ostnaté výrobky		Tepelná izolace EPS
SV	svídní		Tepelná izolace XPS
P	překlady		Tepelná izolace minerální vlna
KA	kamenické výrobky		Tepelná izolace PIR
			Hydroizolace/profilovaná izolace
			Zemina původní
			Zemina zásep
			Štěrka
			Vegetační substrát
			Horizontální izolace stávajícího zdiva tlakovou injektáží
			Ztracené bednění s beton. závlivkou, využité

## VŠEOBECNÉ POZNÁMKY

- Na výkresovou část dokumentace se vztahují specifikace ostatních částí projektu, se kterými tvoří tato část nedílný celek. Při nejasnosti ihned kontaktujte projektanta!
- Při rozporu v dokumentaci mají přednost:
  - dokumenty a revize výkresů s novějším datem,
  - textové specifikace před grafickým znázorněním,
  - kódy před rozměry odměřenými na výkrese,
  - výkresy podrobnějšího měřítka,
  - architektonická část a koordinátní výkres před projekty profesí, přičemž technické řešení musí být zachováno.

## LEGENDA REVIZÍ

č. rev.	datum	popis revize

±0,000 = 614,230 m.n.m B.p.v.		
PROJEKT:	Centrum neformálního vzdělávání Hájenská Černé lesy	ZN <b>BRT</b>
	Černé lesy č.p. 430 588 32 Brno	
STAVEBNÍK:	Statutární město Jihlava Masarykovo náměstí 911 586 01 Jihlava 1 IČO: 000 286 010 zastoupený: Mgr. Petrem Ryškou, předsedou	
GENERÁLNÍ PROJEKTANT:	Rusina Frei, s.r.o. Blanická 845/9, 120 00 Praha 2 info@rusinafrei.cz, tel. +420 607 715 885 www.rusinafrei.cz	
ARCHITEKT:	Rusina Frei, s.r.o. Blanická 845/9, 120 00 Praha 2 Ing. arch. Mgr. Martin Rusina, PhD. Ing. arch. Martin Frei	<b>Q</b>
STUPEŇ:	<b>DOKUMENTACE PRO PROVEDENÍ STAVBY</b>	
OBJEKT:	<b>S001</b>	
ČÁST:	<b>D.1.1 Architektonicko - stavební řešení</b>	
VÝKRES:	<b>B Půdorys 1.NP - návrh</b>	

MÉRITKO:	1:50	FORMÁT:	841x594mm
DATUM:	04/2025	KRESLIL:	
REVIZE:		OZNAČENÍ:	D.1.1.b.15

Neoprávněné rozšiřování či reprodukování tohoto materiálu nebo jeho částí je zakázáno!